

EN BREF

Sur les évolutions réglementaires

La douzième convention annuelle des CGPC aura lieu le 17 juin à l'Auditorium Paris-Centre Marceau. Elle aura pour thème : le conseil patrimonial face à l'évolution de la réglementation. Fabrice Pesin, secrétaire général adjoint de l'ACP et responsable de la coordination du pôle AMF-ACP, sera notamment présent.

Plus actifs grâce au Web

Une étude réalisée fin 2010 par Opinion way auprès de 500 investisseurs actifs montre que le marché de la bourse en ligne a plus que doublé parmi les investisseurs actifs en trois ans.

Dédiées à la cession d'entreprise

La Chambre des notaires de Paris et l'Ordre des experts-comptables de Paris-Ile de France organisent conjointement les premières Journées de la transmission d'entreprise, les JTE 2011, les 23 et 24 juin 2011 au palais des Congrès de Paris.

Nouvelle identité

April Group a changé de raison sociale et devient officiellement April.

TELEX

→ Le PNB de l'Union financière de France a progressé de 9% au premier trimestre.

RESULTATS

Des chiffres satisfaisants

FINAVEO & Associés, plateforme indépendante créée en 2009 et exclusivement dédiée au marché des CGPI, a achevé sa première année commerciale à la fin du mois de mars dernier avec de l'avance sur ses objectifs initiaux. Sa collecte globale a représenté 130 M€, contre 100 M€ initialement prévus. A fin mars, la société comptabilisait 160 CGPI ayant initié au moins une affaire par son intermédiaire. Le rythme d'entrée en relation s'accélère de telle sorte qu'elle pense atteindre 400 partenariats actifs, dès 2012.

LOGICIEL

Pour une meilleure utilisation

DANS le cadre de son logiciel *Prisme*, CGP Land organise diverses formations en e-learning en juin et juillet. D'une durée de 30 à 45 minutes, elles viennent compléter la formation initiale au logiciel. Ces formations portent sur :

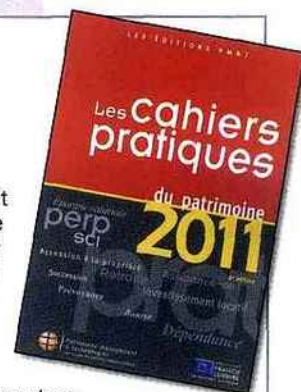
- la création d'un client et d'un produit (hors financier) : le 7 juin et le 5 juillet ;
- la création d'un contrat, d'une situation et d'un mouvement : le 8 juin et le 6 juillet ;
- la gestion de la relation client (les requêtes, les rendez-vous, les tâches et la GED) le 10 juin et le 8 juillet ;
- les situations de compte (paramétrage et situations en masse) et le back-testing : le 14 juin et le 12 juillet ;
- la base OPCVM et la création d'un portefeuille-type : le 16 juin et le 13 juillet ;
- les arbitrages dans *Prisme* : le 22 juin et le 19 juillet ;
- la gestion des commissions :

LIVRE DU MOIS

Le patrimoine en pratique

S'IL n'en fallait qu'un, ce serait celui-ci. En effet, la 8^e édition de l'ouvrage, *Les cahiers pratiques du patrimoine 2011*, se révèle être une nouvelle fois l'outil indispensable du professionnel en gestion de patrimoine. Sur une base thématique, de l'investissement locatif à la société civile immobilière en passant les plans d'épargne salariale, sans oublier un cahier sur la Bourse, la location ou l'achat, l'assurance-vie, la prévoyance, la dépendance, le Perp, ou encore la retraite, l'ouvrage à jour au 15 janvier dernier est le meilleur moyen de doter ses collaborateurs et/ou apporteurs d'affaires, de la capacité à prescrire des produits et autres services patrimoniaux. Ce guide permet de répondre aux éventuelles objections de ses clients ou prospects et, plus généralement, de ne jamais être pris au dépourvu par les remarques et questions émanant de ces derniers, d'aiguiser ses argumentaires et d'aboutir à une vente.

Les cahiers pratiques du patrimoine (8^e édition), Editions PM&T, 330 pages. Un livre à retrouver dans la rubrique « Librairie du patrimoine », page 61, 129€ (frais de port inclus).



le 23 juin et le 21 juillet ;
- la notion de risque dans *Prisme* et le contrôle MIF : le 24 juin et le 22 juillet.
Par ailleurs, une formation sur une journée est également prévue le 21 juin. Les inscriptions se font par mail (abocquaire@cgpland.com).

GROUPEMENT

Deux jours et quatre thèmes

INFINITIS, groupement de CGPI, organise ses prochaines Universités les 23 et 24 juin 2011 à Marseille. Il s'agit de formations validantes ouvertes à l'ensemble des CGPI, qu'ils soient adhérents ou non. 60 à 70 CGPI sont attendus. Quatre grands thèmes seront présentés sur ses deux jours avec des intervenants provenant des sociétés diverses (*Urban Premium*, *Vitis Life*, *Label Finance*, *Amiral Gestion*, *Groupe CIR...*) : loi de finance 2011 et présentation des dispositifs de défiscalisation immobilière rénovée de centre-ville ;

la gestion de la fin de carrière du dirigeant ; la responsabilité des courtiers, CIF et agents immobiliers ; et les stratégies patrimoniales des familles recomposées.

VIE DES SOCIÉTÉS

Changements de noms

AFIN d'accompagner l'intégration d'*Axeria Vie* et d'*April Patrimoine* acquises fin 2010, *Crédit agricole Assurances* a annoncé le changement de noms de ses deux nouvelles filiales qui deviennent *Spirica* et *LifeSide Patrimoine*.

La société *Spirica* est donc la compagnie d'assurance-vie dédiée aux partenariats grands comptes (plateformes et groupements de CGPI ou de courtiers, banques privées, sociétés de gestion, Internet). De son côté, la structure *LifeSide Patrimoine* est la plateforme de distribution à architecture ouverte en assurance-vie, retraite et épargne salariale.